

**RESTAURÁLÁSI DOKUMENTÁCIÓ**  
**Claes Oldenburg Női fehérneműs pult**  
**című művéről**



Oldenburg, Claes  
**Női fehérneműs pult** (1962)

*textíliák, vászon, gipsz, zománCFesték, fémállvány, tükör, pozdorja,*  
*218 x 162 x 127 cm*  
az aacheni Peter und Irene Ludwig Stiftung adománya, 1989

A kevert technikával készített, technikailag gyenge megtartású, sérülékeny műtárgy 43 darabból áll.

A „fehéreneműs pulton” és a mögötte álló állványzaton elhelyezett daraboknak a leírtak szerinti, valamint az elmozdítás közben keletkezett sérülései a következők:

*A „fehéreneműs pulton” található darabok állapotleírása:*

Az egyes darabok felületére hulló eső a festék- és gipszrétegre kötődött vastag port néhol feloldotta, és az oldott gipsz a koszt a felülethez kötötte.

**1. darab:** „*Piros harisnyatartó*”: gipszbe mártott vászon, zománcfestékkel lefestve

- A felületen keletkező fehér foltok
- A harisnyatartó jobb oldali pántjának gipsz- és festékrétege eltört, a vászon behajlott, a pánt még jobban meggyengült.

**Restaurálás menete:**

- *Tisztítás:* enyhe zsíralkohol-szulfátos tisztítófolyadékkal
- *Él-beragasztás:* a megtört részek rögzítése Araldit kétkomponensű ragasztóval, majd Pálmafa vízállóval készített tömítéssel történő megerősítés, majd akril retus.
- *Helyi konzerválás:* a meggyengült gipszréteg visszarögzítése oldott Pálmafa vízálló, polivinil-acetát alapú ragasztóval.
- *Esztétikai kiegészítés:* néhol a lepergett gipszréteg tömítése és retusálása a megkopott felülettel együtt (akril retus).

**2. darab:** „*Kék harisnyatartó*”: gipszbe mártott vászon, zománcfestékkel lefestve

- A felületen keletkező fehér foltok
- A harisnyatartó jobb és bal oldali pántjának gipsz- és festékrétege eltört, a középső pánt behajlott, a pántok még jobban meggyengültek.

**Restaurálás menete:**

- *Tisztítás:* enyhe zsíralkohol-szulfátos tisztítófolyadékkal
- *Él-beragasztás:* a megtört részek rögzítése Araldit kétkomponensű ragasztóval, majd Pálmafa vízállóval készített tömítéssel történő megerősítés, majd akril retus.
- *Helyi konzerválás:* a meggyengült gipszréteg visszarögzítése oldott Pálmafa vízálló, polivinil-acetát alapú ragasztóval.
- *Esztétikai kiegészítés:* néhol a lepergett gipszréteg tömítése és retusálása a megkopott felülettel együtt (akril retus).

**3. darab:** „*Zsebkendő-tartó doboz*”, zománcfestékkel festett kartondoboz, belsejében festett gipsz és nejlon belsővel.

- A felületen keletkezett fehér foltok
- A doboz nyomást kaphatott, itt a sarkok lemezesen szétnyíltak, a festékréteg lepattogzott.

A doboz belsejében látható festett gipszréteg néhol lepattogzott.

**Restaurálás menete:**

- *Tisztítás:* enyhe zsíralkohol-szulfátos tisztítófolyadékkal
- *Helyi konzerválás:* a doboz sarkainál a meggyengült, lemezesen szétvált papírrétegek visszarögzítése oldott Pálmafa vízálló, polivinil-acetát alapú ragasztóval, néhol japán papírral történő megerősítéssel.
- A doboz belsejében meggyengült gipszréteg visszaragasztása a fent említett módon.
- *Eszztétikai kiegészítés:* néhol lepergett festékréteg retusálása a megkopott felülettel együtt.  
(akril retus).

A pult tetején látható további 7 db kombiné, 3 db kesztyű és 2 db harisnya felületén szintén fehér foltok voltak megfigyelhetők. Ezeknek a daraboknak a tisztítása enyhe zsíralkohol-szulfátos folyadékkal lett letisztítva.

*Az állványzaton található darabok állapotleírása:*

**4. darab:** „Pánt nélküli piros melltartó”: gipszbe mártott vászon, zománccfestékkel lefestve

- A felületen keletkező fehér foltok
- A melltartó bal és jobb oldali visszahajtott szélénél a gipsz- és festékréteg a vászonhordozóval együtt eltört kb. 3 cm hosszan, a másik oldalon kb. 2,5 cm hosszan a gipsz és festékrétege eltört, a vászon az eltört rétegekkel együtt behajlott, meggyengült.
- a festék- és gipszréteg lepattogzása a hátoldal alsó szélén.

**Restaurálás menete:**

- *Tisztítás:* enyhe zsíralkohol-szulfátos tisztítófolyadékkal
- *Él-beragasztás:* a megtört részek rögzítése Araldit kétkomponensű ragasztóval, majd Pálmafa vízállóval készített tömítéssel történő megerősítés, majd akril retus.
- *Helyi konzerválás:* a meggyengült gipszréteg visszarögzítése oldott Pálmafa vízálló, polivinil-acetát alapú ragasztóval.
- *Eszztétikai kiegészítés:* néhol lepergett gipszréteg tömítése és retusálása a megkopott felülettel együtt (akril retus).

**5. darab:** „Fehér melltartó”: gipszbe mártott vászon, zománccfestékkel lefestve

- A felületen keletkező fehér foltok
- A melltartó bal oldali pántjának gipszrétege és a vászonhordozó eltört.
- A bal oldal visszahajtott szélénél a gipsz- és festékréteg kb. 3 cm hosszan a vászonhordozóval együtt eltört.

**Restaurálás menete:**

- *Tisztítás:* enyhe zsíralkohol-szulfátos tisztítófolyadékkal
- *Él-beragasztás:* a megtört részek rögzítése Araldit kétkomponensű ragasztóval, majd Pálmafa vízállóval készített tömítéssel történő megerősítés, majd akril retus.
- *Helyi konzerválás:* a meggyengült gipszréteg visszarögzítése oldott Pálmafa vízálló, polivinil-acetát alapú ragasztóval.

- *Eszztétikai kiegészítés:* néhol a lepergett gipszréteg tömítése és retusálása a megkopott felülettel együtt (akril retus).

**6. darab:** „Kék melltartó”: gipszbe mártott vászon, zománccfestékekkel lefestve

- A felületen keletkező fehér foltok
- A melltartó jobb oldalán a gipsz- és festékréteg kb.10 cm hosszan megrepedt, a vászon tartását veszítette.
- Több helyen, a melltartó középrészén különböző hosszúságú repedések láthatók, a melltartó tartását veszítette.
- A festék- és gipszréteg lepattogzása elszórtan az elő- és hátoldalon.

**Restaurálás menete:**

- *Tisztítás:* enyhe zsíralkohol-szulfátos tisztítófolyadékkal
- *Él-beragasztás:* a megtört részek rögzítése Araldit kétkomponensű ragasztóval, majd Pálmafa vízállóval készített tömítéssel történő megerősítés, majd akril retus.
- *Helyi konzerválás:* a meggyengült gipszréteg visszarögzítése oldott Pálmafa vízálló, polivinil-acetát alapú ragasztóval.
- *Eszztétikai kiegészítés:* néhol a lepergett gipszréteg tömítése és retusálása a megkopott felülettel együtt (akril retus).

**7. darab:** „Fehér melltartó”( piros, zöld, kék lecsöpögtetéssel): gipszbe mártott vászon, zománccfestékekkel lefestve.

- A felületen keletkező fehér foltok
- A melltartó középrészén a gipsz- és festékréteg kb.2 cm hosszan megrepedt, a vászon tartását veszítette.

**Restaurálás menete:**

- *Tisztítás:* enyhe zsíralkohol-szulfátos tisztítófolyadékkal
- *Él-beragasztás:* a megtört részek rögzítése Araldit kétkomponensű ragasztóval, majd Pálmafa vízállóval készített tömítéssel történő megerősítés, majd akril retus.
- *Helyi konzerválás:* a meggyengült gipszréteg visszarögzítése oldott Pálmafa vízálló, polivinil-acetát alapú ragasztóval.
- *Eszztétikai kiegészítés:* néhol a lepergett gipszréteg tömítése és retusálása a megkopott felülettel együtt (akril retus).

**8. darab:** „Fekete melltartó”:

- A felületen keletkező fehér foltok
- A melltartó bal oldali szélén a kosár mellett a festék- és gipszrétegnek a függőleges irányú repedése látható 11 cm hosszan a melltartó teljes szélességében, a hordozó tartását veszítette, a vászon behajlik. A repedés mentén és mellett a festékréteg lepattogzott.

**Restaurálás menete:**

- *Tisztítás:* enyhe zsíralkohol-szulfátos tisztítófolyadékkal
- *Él-beragasztás:* a megtört részek rögzítése Araldit kétkomponensű ragasztóval, majd Pálmafa vízállóval készített tömítéssel történő megerősítés, majd akril retus.
- *Helyi konzerválás:* a meggyengült gipszréteg visszarögzítése oldott Pálmafa vízálló, polivinil-acetát alapú ragasztóval.

- *Esztétikai kiegészítés:* néhol a lepergett gipszréteg tömítése és retusálása a megkopott felülettel együtt (akril retus).

**9. darab:** „Sárgásfehér vékony kombiné”

- A kombiné különböző részein a megkeményedett festett textil különböző mértékben és hosszúságban eltört.

**Restaurálás menete:**

- *Tisztítás*
- *Él-beragasztás, kreplin megerősítés:* a szükséges részeken a törések felületére Araldittal vékonyan bekent kreplincsíkok rögzítése
- *Esztétikai kiegészítés:* akril retus

Budapest. 2009. 03. 29

Szederkényi Nikolett  
Festő restaurátor  
Névj szám: F1-397



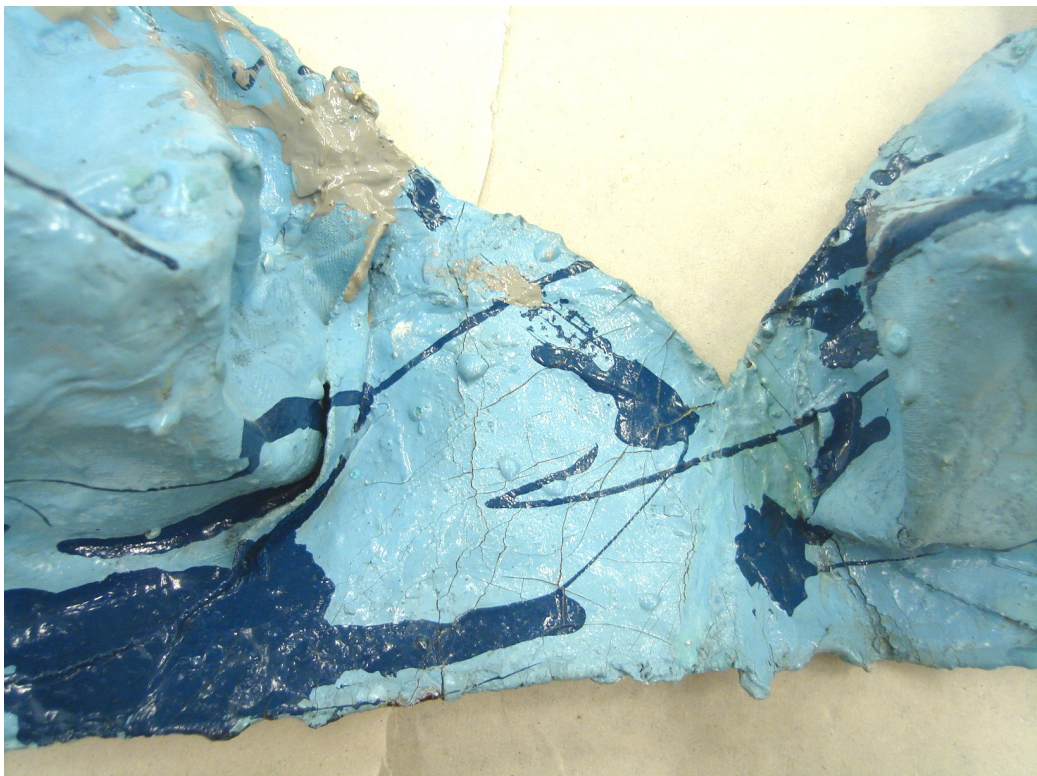
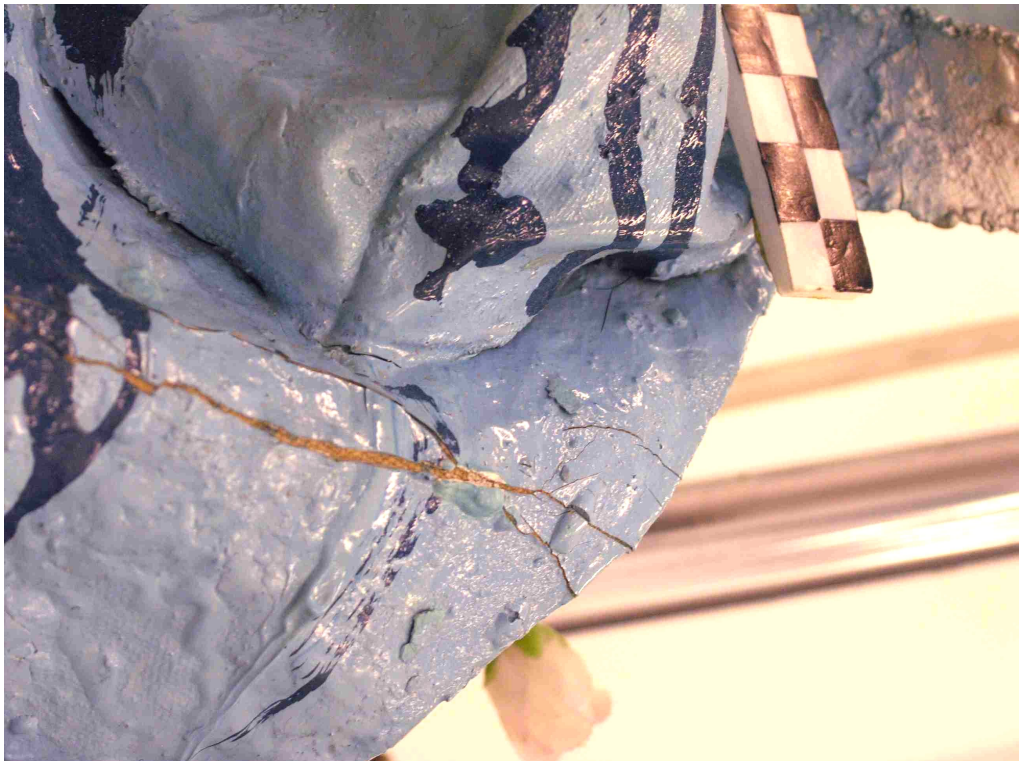
Tisztítás, helyi konzerválás, retusálás utáni készállapot



Tisztítás előtt és után



Tisztítás előtt és után



Él-

beragasztás előtt, restaurálás után





Pánt él-beragasztás közben és megerősítés után



Pánt él-beragasztás közben és megerősítés után



Tisztítás, a pántok él-beragasztása, megerősítése és retusálása utáni készállapot  
Tisztítás utáni állapot



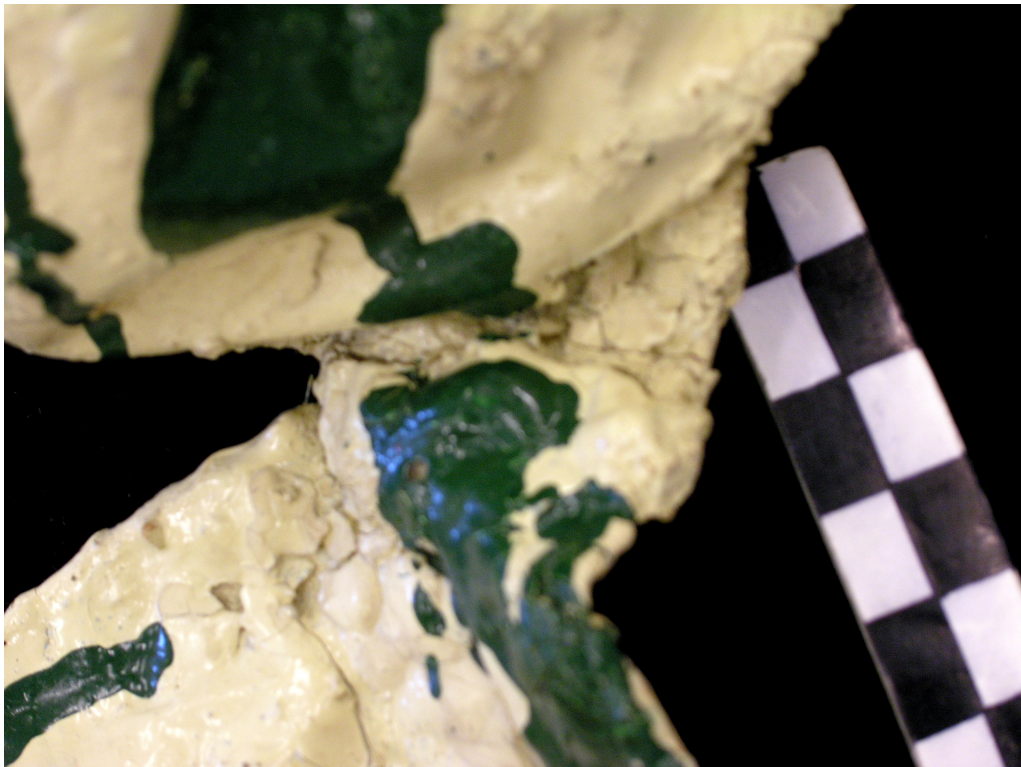


Tisztítás, helyi konzerválás, él-beragasztás, megerősítés és retusálás utáni állapot

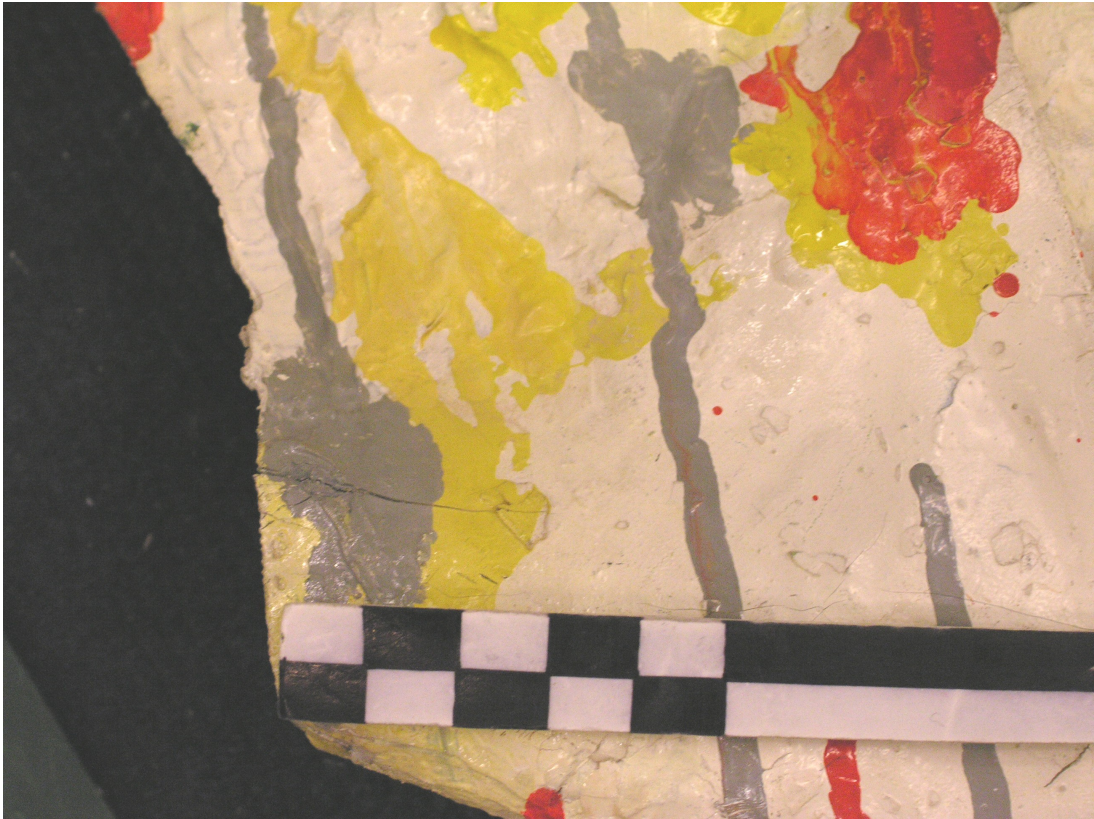
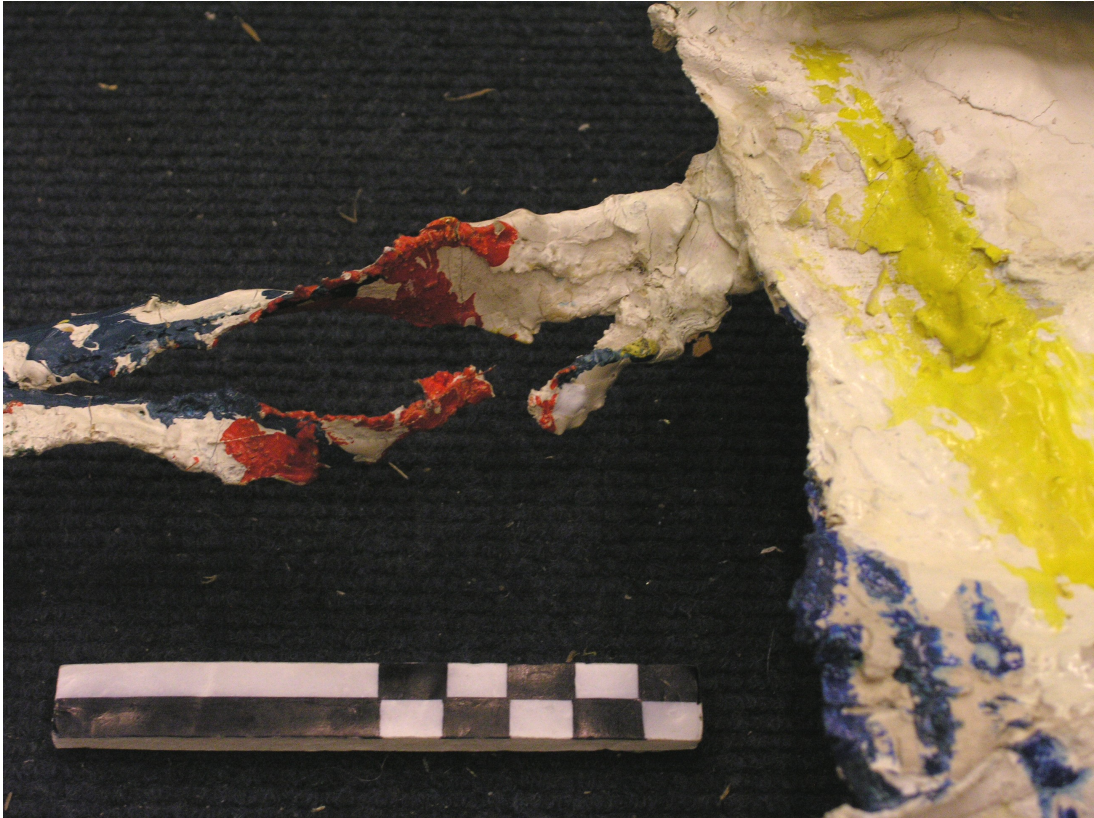


Restaurálás előtti és utáni állapot





Restaurálás előtt és után





Él-beragasztás, tömítés, retus előtti és utáni állapot



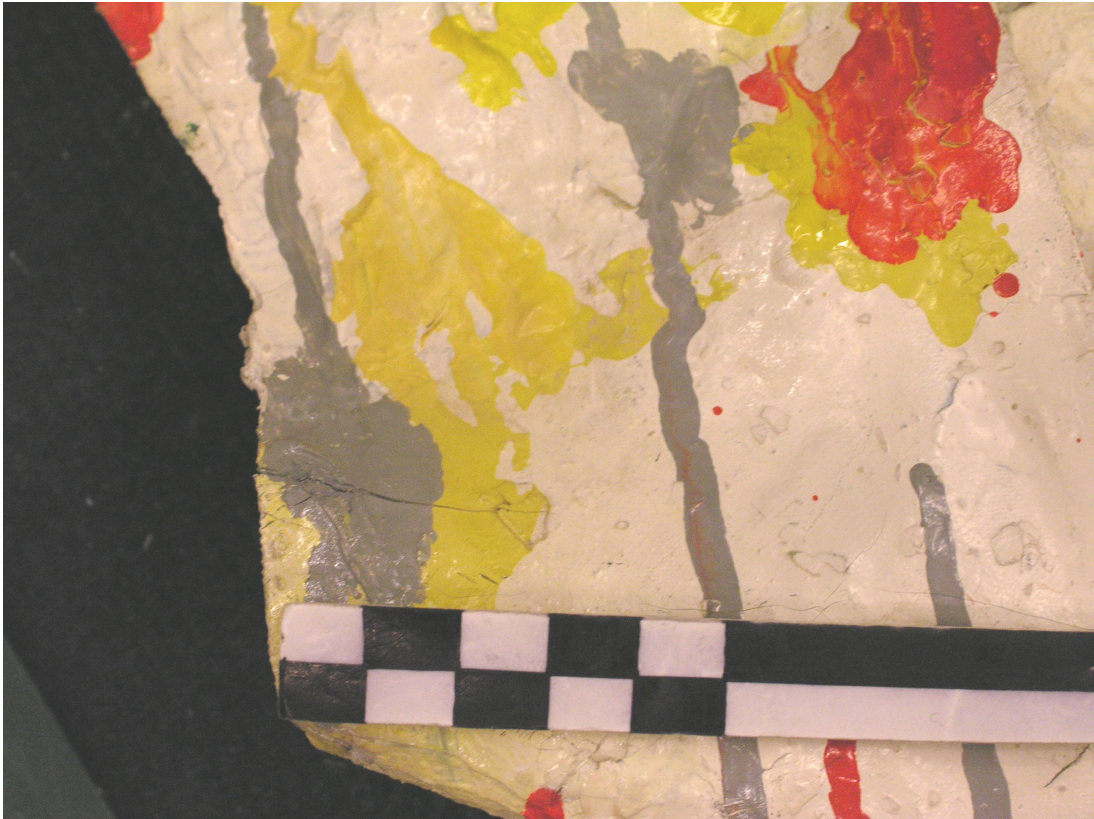
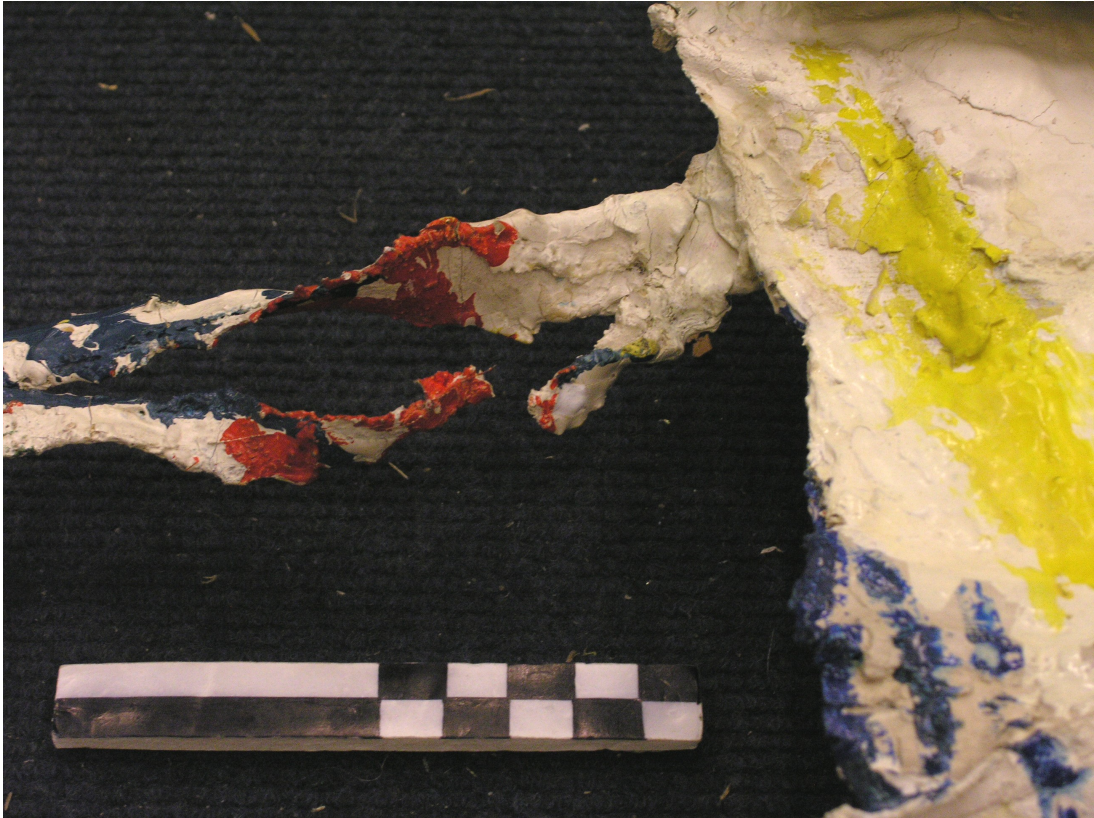
Él-beragasztások utáni állapot







Restaurálás utáni állapot





Él-beragasztás, tömítés, retus előtti és utáni állapot

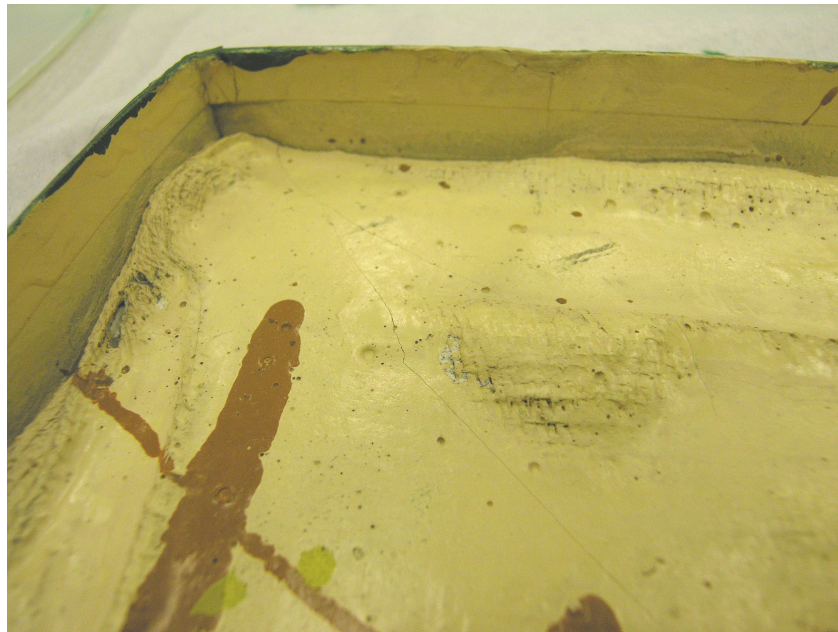
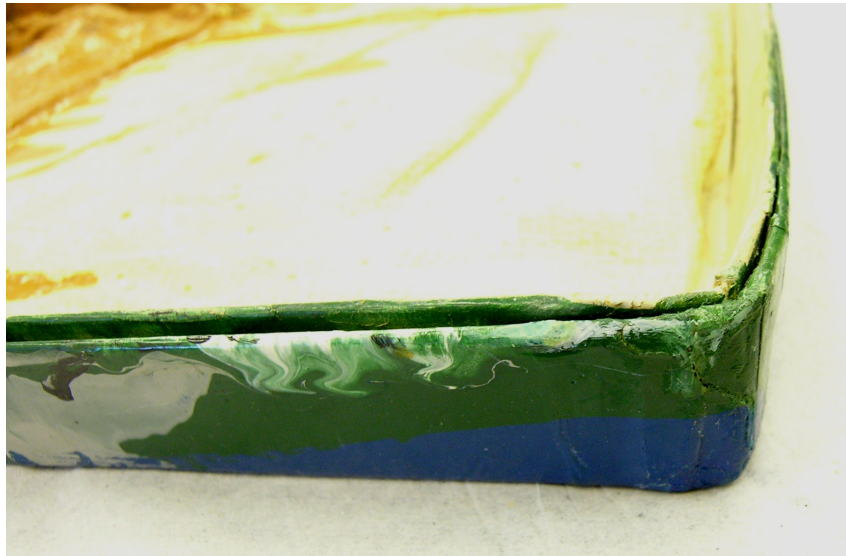
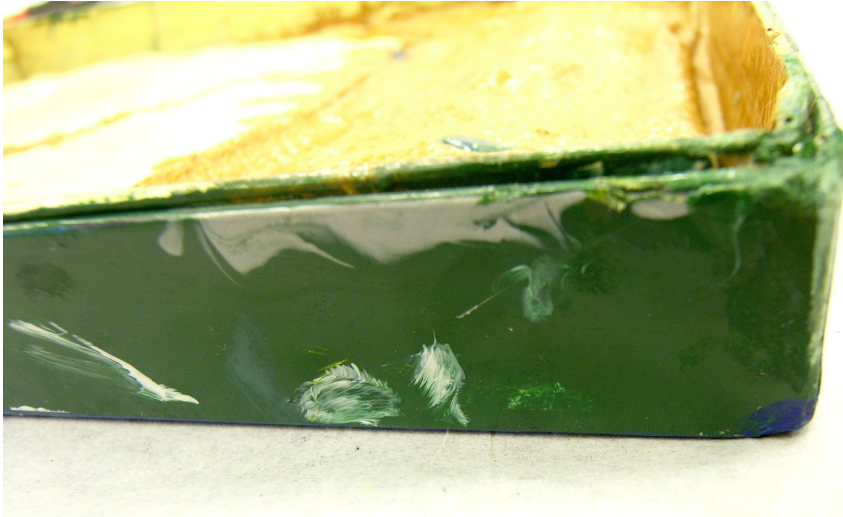


Él-beragasztások utáni állapot





Restaurálás utáni állapot



Restaurálás utáni állapot



Restaurálás utáni állapot



Restaurálás utáni állapot

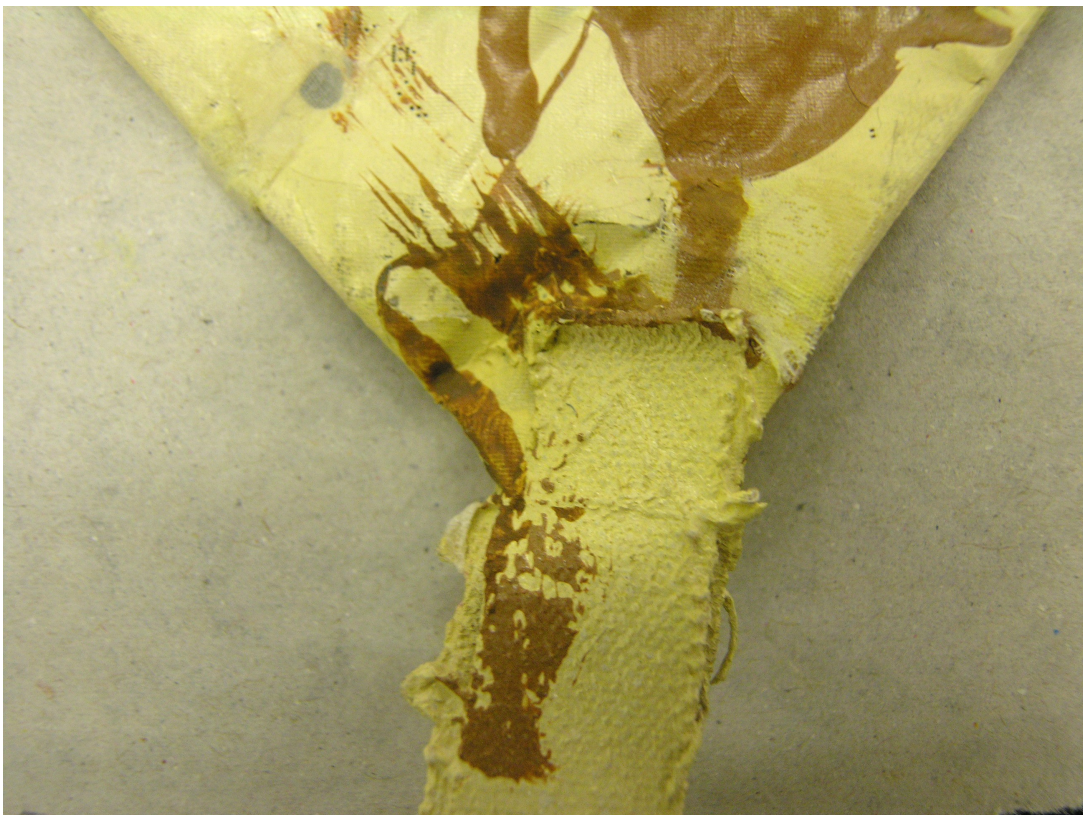


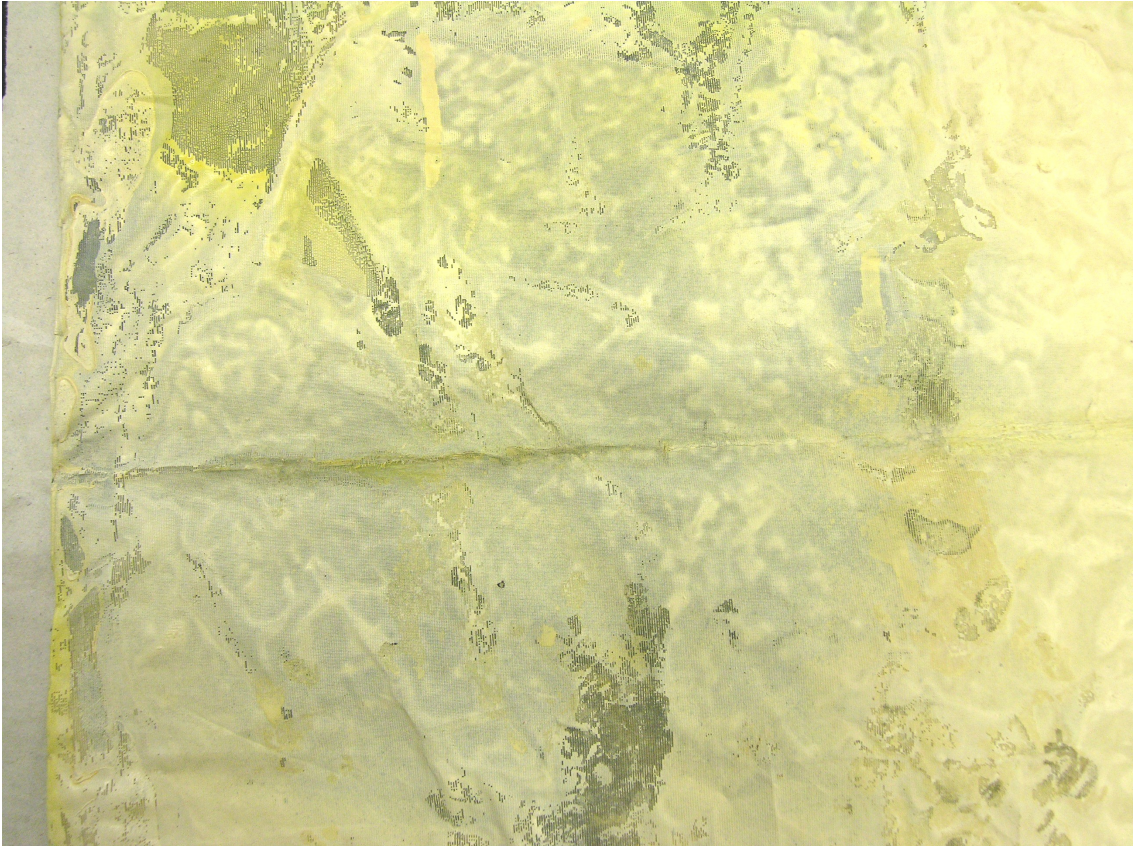
Restaurálás utáni állapot, kreplinnel történt megerősítések helye





A pántoknál eltört hordozó kreplinnel történt megerősítésének részletei





Restaurálás utáni állapot





Restaurálás utáni állapot